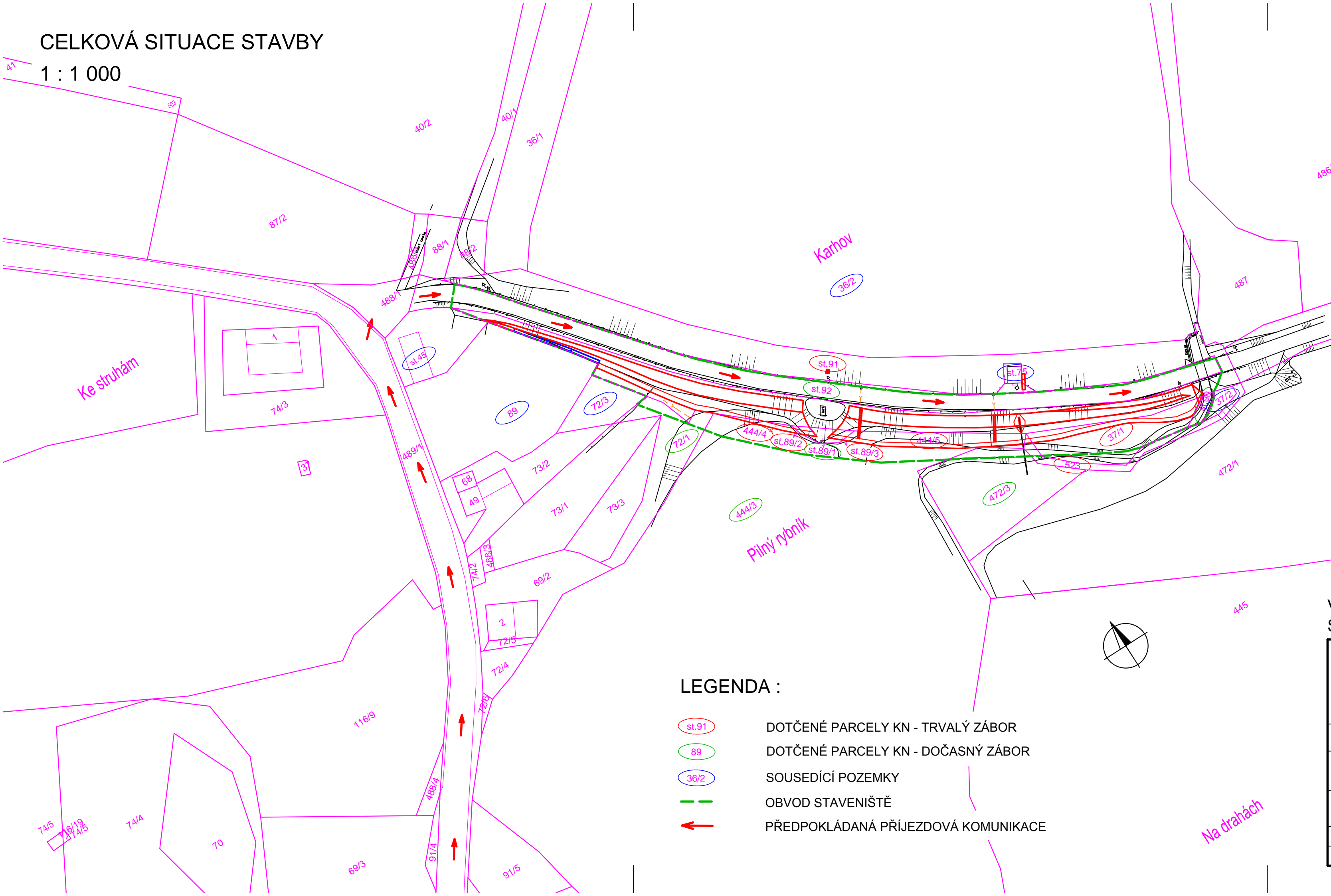


CELKOVÁ SITUACE STAVBY

1 : 1 000



SEZNAM DOTČENÝCH POZEMKŮ STAVBOU - TRVALÝ ZÁBOR

PARC. Č. KN	K.Ú.	VLASTNÍK (VE SPRÁVĚ)	DRUH POZEMKU - VYUŽITÍ
37/1	Horní Pole	ČR, Lesy České republiky, s.p.	lesní pozemek
st. 89/2	Horní Pole	WASTECH a.s.	zastavěná plocha a nádvoří (vodní dílo hráz př.)
st. 89/3	Horní Pole	WASTECH a.s.	zastavěná plocha a nádvoří (vodní dílo hráz př.)
st. 91	Horní Pole	ČR, Povodí Vltavy, s.p.	zastavěná plocha a nádvoří (vodní dílo hráz př.)
444/4	Horní Pole	WASTECH a.s.	rybník vodní plocha
444/5	Horní Pole	WASTECH a.s.	rybník vodní plocha
523	Horní Pole	ČR, Povodí Vltavy, s.p.	koryto vodního toku umělé vodní plocha

SEZNAM DOTČENÝCH POZEMKŮ STAVBOU - DOČASNÝ ZÁBOR

PARC. Č. KN	K.Ú.	VLASTNÍK (VE SPRÁVĚ)	DRUH POZEMKU - VYUŽITÍ
72/1	Horní Pole	Obec Studená	ostatní plocha, manipulační plocha
st. 90	Horní Pole	ČR, Lesy České republiky, s.p.	zastavěná plocha a nádvoří (vodní dílo hráz př.)
st. 92	Horní Pole	Jihočeský kraj - Správa a údržba silnic jihočeského kraje	(vodní dílo hráz př.)
444/3	Horní Pole	WASTECH a.s.	zastavěná plocha a nádvoří vodní plocha
472/3	Horní Pole	Špačková Iva Mgr., Ing., Praha	lesní pozemek

SEZNAM SOUSEDÍCÍCH POZEMKŮ SE STAVBOU

PARC. Č. KN	K.Ú.	VLASTNÍK (VE SPRÁVĚ)	DRUH POZEMKU - VYUŽITÍ
36/2	Horní Pole	ČR, Povodí Vltavy, s.p.	vodní plocha vodní nádrž přírodní
37/2	Horní Pole	ČR, Lesy České republiky, s.p.	lesní pozemek
st.45	Horní Pole	Budišová Alena, Prachatice	zastavěná plocha a nádvoří
72/3	Horní Pole	SJM Chlupáč Ladislav, Chlupáčová Dana, Horní Pole	trvalý travní porost
st.75	Horní Pole	Obec Studená	zastavěná plocha a nádvoří
89	Horní Pole	Budišová Alena, Prachatice	zahrada

Výškový systém : Bpv
Souřadnicový systém : JTSK

LEGENDA :

- st.91 DOTČENÉ PARCELY KN - TRVALÝ ZÁBOR
- 89 DOTČENÉ PARCELY KN - DOČASNÝ ZÁBOR
- 36/2 SOUSEDÍCÍ POZEMKY
- OBVOD STAVENIŠTĚ
- ← PŘEDPOKLÁDANÁ PŘÍJEZDOVÁ KOMUNIKACE



Povodí Vltavy, státní podnik
HOLEČKOVA 3178/8, 150 00 PRAHA 5

PRACOVISTĚ :
Oddělení projektových činností
Litvínovická 709/5
370 01 České Budějovice
tel. 387 683 111

VED. PRACOVISTĚ :
Ing. P. FILIP

KRESLIL :
Ing. D. KROPÍK

VYPRACOVAL :
Ing. D. KROPÍK

HLIN.Ž.PROJEKTU :
Ing. D. KROPÍK

AKCE :
VD KARHOV - ZAJIŠTĚNÍ STABILITY VZDUŠNÍHO SVAHU HRÁZE

CELKOVÁ SITUACE STAVBY

STUPĚN :
DPS

OBJEDNATEL :
POVODÍ VLTAVY s.p. - GŘ

KRAJ :
JIHOČESKÝ

DATUM :
DUBEN 2018

ČÍSLO ZAKÁZKY :
720/2453/18

MĚŘITKO :
1 : 1 000
FORMAT :
3 x A4
ČÍSLO PŘÍLOHY :
C.2.